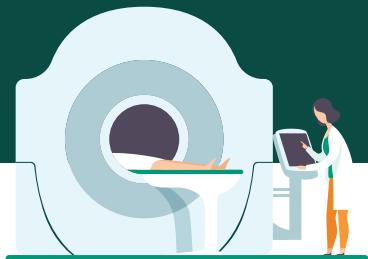


KRÓTKI PRZEWODNIK

Badanie metodą
rezonansu
magnetycznego (MR)



REZONANS MAGNETYCZNY

Badanie metodą rezonansu magnetycznego daje możliwość bardzo szczegółowej diagnostyki naszego organizmu. Stosowane jest do oceny chorób i urazów w obrębie: mózgu, serca, jamy brzusznej, miednicy, kręgosłupa, rdzenia kręgowego, naczyń krwionośnych, stwów i mięśni.

W badaniu MR wykorzystuje się fale radiowe, pole magnetyczne i komputer do uzyskania obrazów wnętrza naszego organizmu. Badanie to pomaga lekarzowi postawić jak najlepszą diagnozę.

JAK SIĘ PRZYGOTOWAĆ DO BADANIA

Badanie to nie wymaga specjalnego przygotowania ze strony pacjenta. Ponieważ jednak w rezonansie magnetycznym panuje silne pole magnetyczne, obowiązuje kilka zasad dotyczących badania. Ważne jest, żeby wejść do sali, w której znajduje się aparat do rezonansu magnetycznego, w ubraniu pozbawionym metalowych elementów, np. guzików, bez paska, zegarka, kluczy, kart płatniczych i telefonów komórkowych. Nie można wchodzić również mając wszczepiony rozrusznik serca. Natomiast jeśli mają Państwo wszczepione: protezy, klipsy chirurgiczne lub ortopedyczne zespolenia kości, należy koniecznie poinformować o tym lekarza.

Nie ma specjalnych zaleceń odnośnie przygotowania się do tego badania, czasami jednak pacjent proszony jest o pozostanie przed badaniem na czczo.

W przypadku ciąży należy poinformować lekarza.

KRÓTKI PRZEWODNIK

Badanie metodą
rezonansu
magnetycznego (MR)



JAK WYGLĄDA BADANIE

Czas trwania badania MR wynosi 15-60 minut.

Aparat do badania składa się zwykle z krótkiego tunelu otwartego z obu stron, do którego pacjent wjeżdża leżąc na ruchomym stole.

Podczas badania wymagane jest leżenie bez ruchu, ponieważ ma to wpływ na jego jakość. Na badaną część ciała nakłada się specjalną cewkę - rodzaj anteny, dzięki której komputer tworzy obrazy. Często istnieje potrzeba zastosowania środka kontrastowego - substancji podawanej dożylnie w celu lepszego uwidocznienia zmian w narządach. Środki kontrastowe w rezonansie magnetycznym stosuje się od ponad 20 lat.

Szczegółowych zaleceń dotyczących postępowania, zwłaszcza w przypadku pacjentów z chorobami przewlekłymi, udziela personel medyczny pracowni.



Data
badania:

Godzina
badania: